

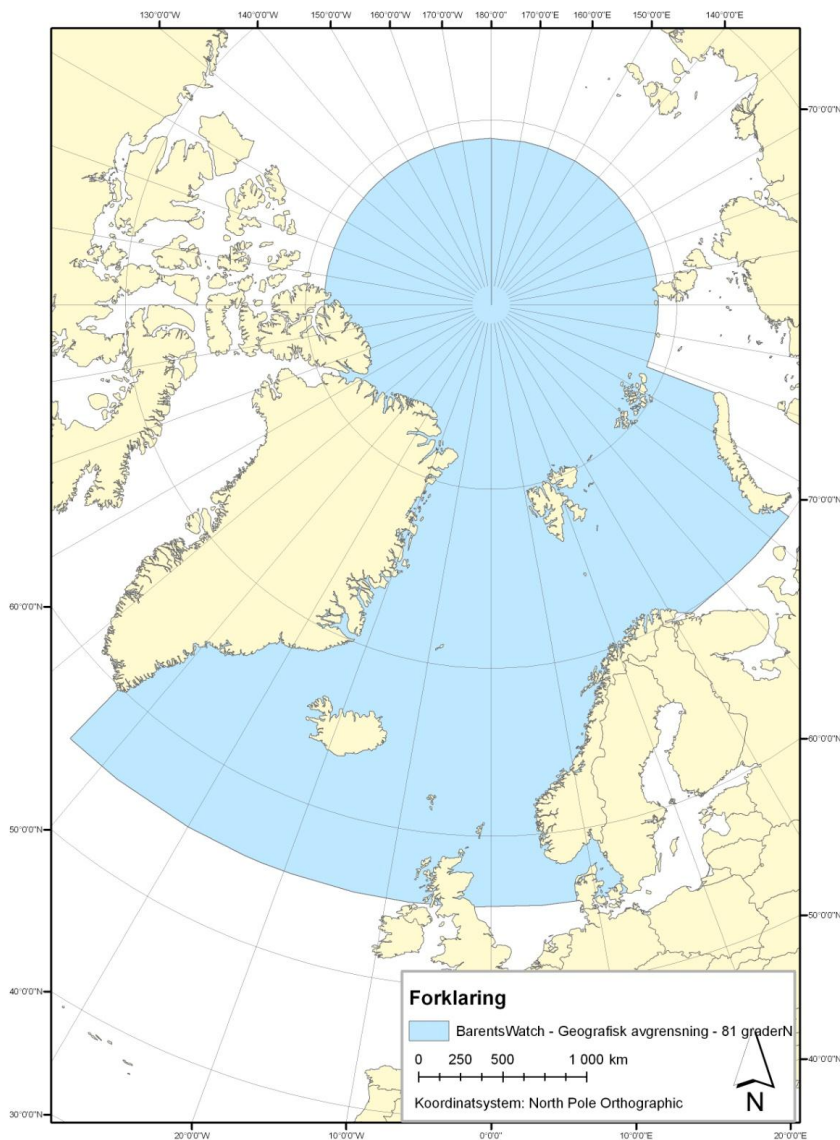


**KYSTVERKET**

**Barentswatch  
7th meeting**

**Jarle.Hauge@Kystverket.no**

**Juli 2011  
Reykjavik**



# BarentsWatch

*Betegner et helhetlig  
overvåkings- og informasjonssystem  
for de nordlige havområdene med  
tilliggende kystområder.*

**ÅPEN – LUKKET**

*To komplementerende systemer  
med to typer ;  
formål og aktører*



- **Resultat av**  
flere års idéutvikling og samtaler i det offentlige.
  - Uttrykt i Regjeringens Nordområdestrategi:
    - Felles satsingsprosjekt i kunnskaps- og infrastrukturutvikling
    - Regjeringens viktigste strategiske satsingsområde.
- BarentsWatch del av denne satsningen.



# Formål

- Forvaltningsinstitusjoner skal på en enklere måte kunne utveksle og tilgjengeliggjøre informasjon for andre relevante brukere.
- Gi samlet oversikt over det som skjer i havområdene i nord.
- Sikre effektiv informasjonsutveksling og varsling ifm katastrofer / uvanlige situasjoner.
- Synliggjøre Norges tilstedeværelse og aktiviteter i nordområdene



# *”Definisjon”*: Lukket del

Et system basert på en tjenesteorientert arkitektur, der en gjennom en verdiøkende og fleksibel informasjonsutveksling integrerer eksisterende systemer i forvaltningsetater med operativt ansvar til havs.

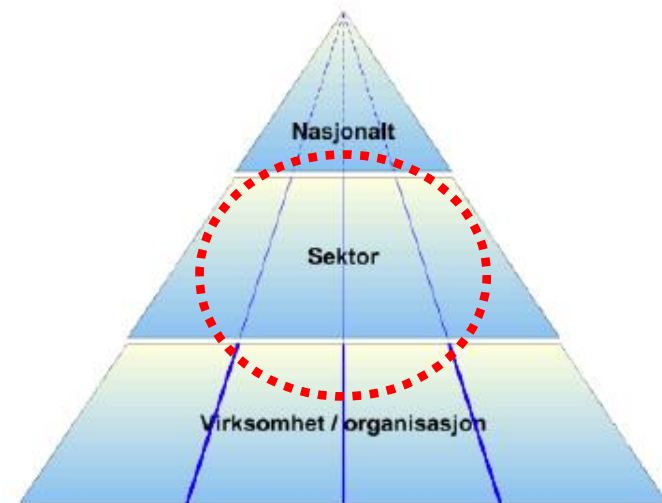
Gi forvaltningsetater et felles evaluert situasjonsbilde som bygger på all tilgjengelig og relevant informasjon, som er kvalitetsvurdert av den myndighet som er gitt slikt ansvar.



# BarentsWatch Arkitektur

## - føringer

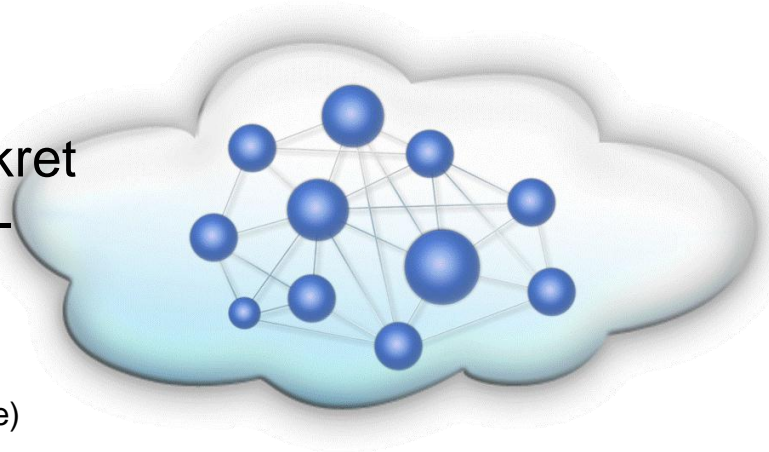
- Defineres arkitekturprinsippene i tre nivåer.
  - Nasjonalt
  - Sektor
  - Virksomhet/etat
- Oppdelingen i målhierarki; der det øverste nivået representerer generelle hovedprinsipper, som så detaljeres nedover basert på at underliggende nivå hele veien "arver" føringene fra nivået over.



# BarentsWatch Arkitektur

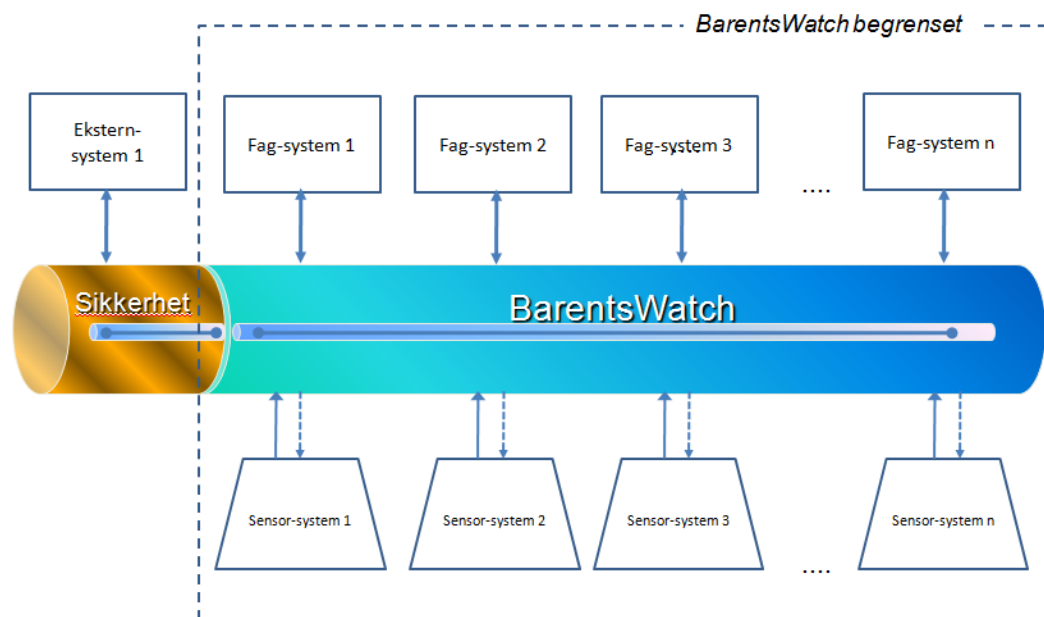
## - overordnet konsept

- Gjensidig utveksling av kvalitesikret og verdi økende informasjon mellom fag-etater
- Dele sensor informasjon
- Evaluert situasjonsbilde og kvalitetsikret grunnlag for en forbedret operasjons-ledelse
- Tjenesteorientert arkitektur (SOA)  
(SOA fra det engelske begrepet Service-Oriented Architecture)
- En mengde relativt løst sammensatte komponenter som tilbyr tjenester og informasjon til aktørene igjennom en *privat sky* ("cloud computing").



# BarentsWatch Arkitektur

## - fag system & sensorer



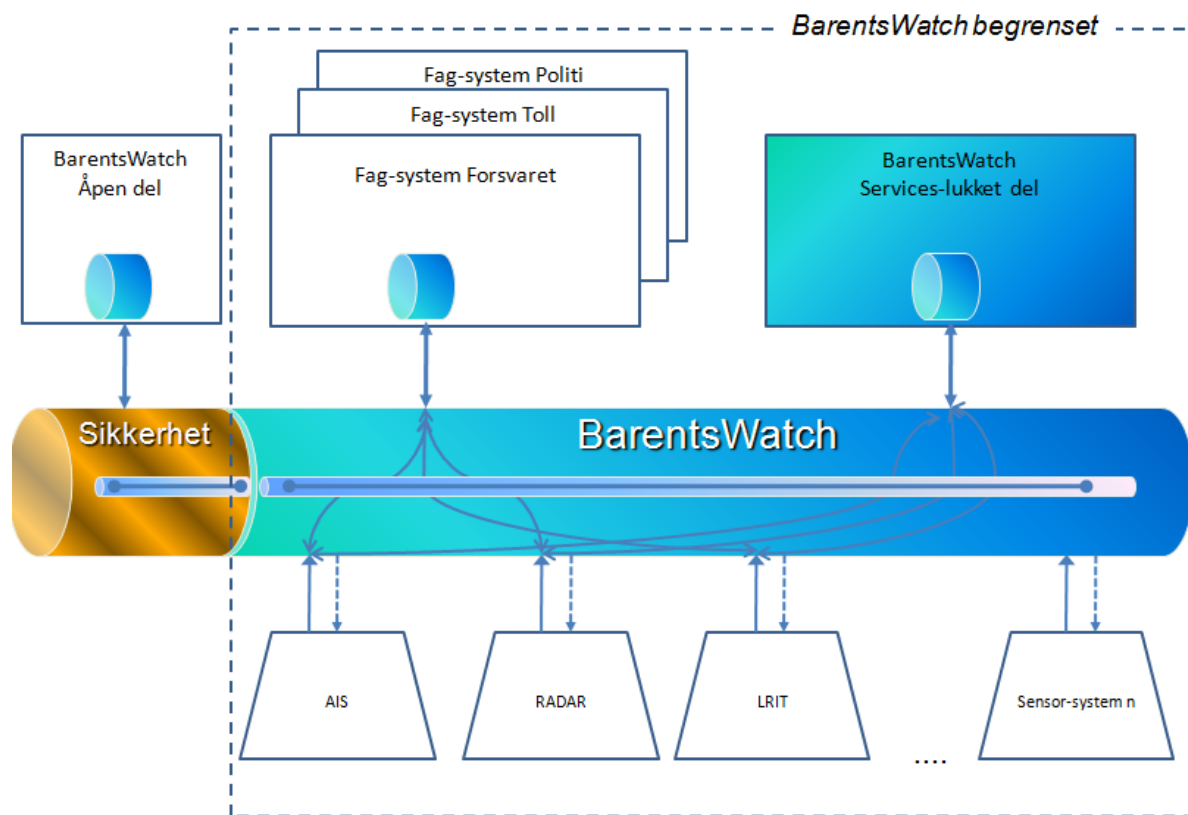
### Fag-enheter

Forsvaret  
Politi  
Kystvakt  
Sjøtrafikksentraler  
HRS  
Toll  
Fiskeridirektoratet  
Forurensningsvern



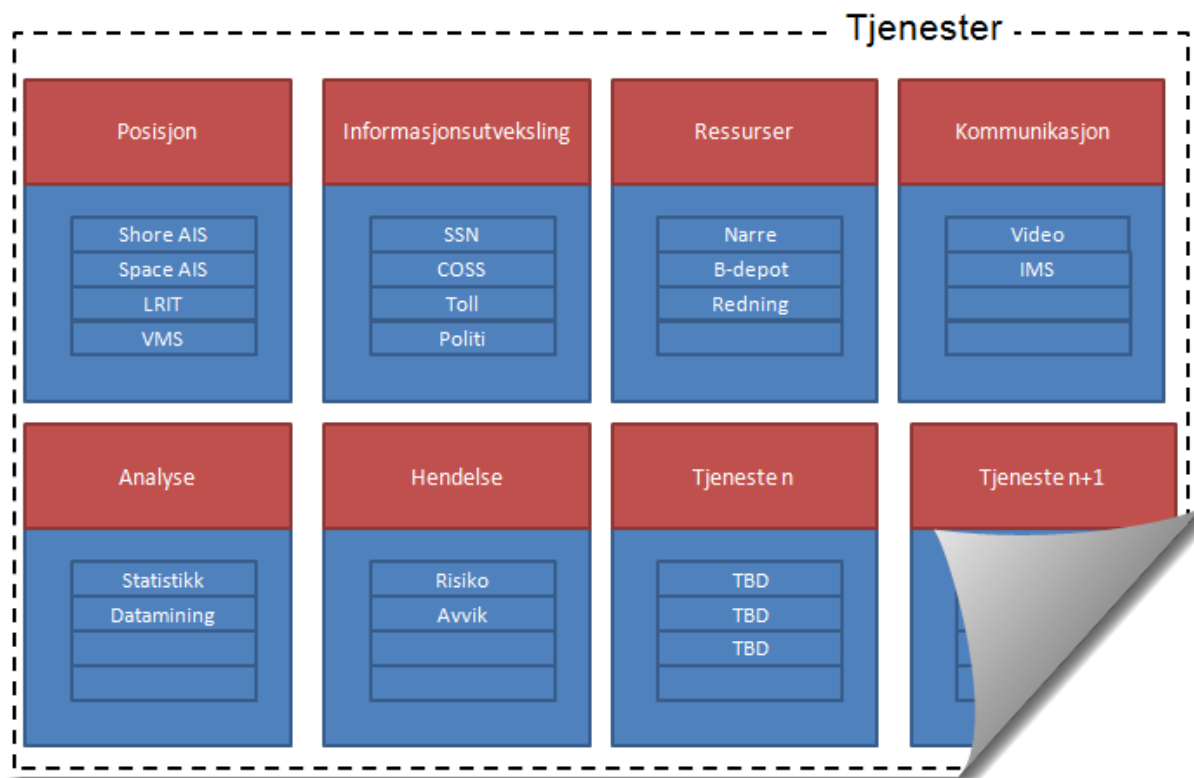
# BarentsWatch Arkitektur

## - fag system & sensorer



# BarentsWatch Arkitektur

## - tjenester



# BarentsWatch Arkitektur

## - tjenester arkitektur

